

ผลิตภัณฑ์จากใบขลุ้ (สบู่ & ยาดมสมุนไพร)
โดย สาขาวิชาการบริหารธุรกิจคหกรรมศาสตร์ กลุ่มที่ 1



ความเป็นมาแนวความคิด

เนื่องจากได้มีการไปศึกษาดูงานที่ชุมชนบ้านโปรงทอง ตำบลปากน้ำประแส อำเภอกกกลง จังหวัดระยอง ซึ่งในชุมชนได้มีการผลิตชาจากใบขลุ้พวกเราจึงได้มีการนำใบขลุ้มาพัฒนาต่อยอดให้เกิดเป็นผลิตภัณฑ์ใหม่ ซึ่งได้แก่ยาดมสมุนไพร และ สบู่ใบขลุ้

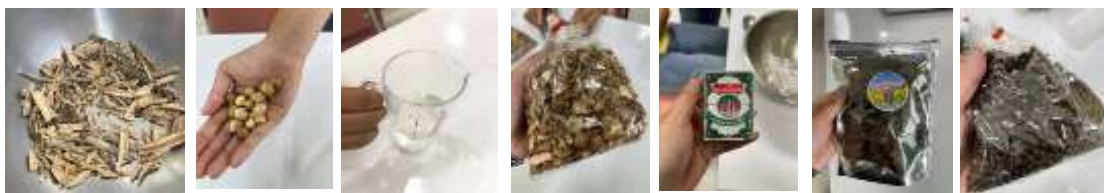
วัตถุประสงค์

1. เพื่อเพิ่มมูลค่าให้กับใบขลุ้
2. เพื่อพัฒนาผลิตภัณฑ์ให้มีความหลากหลายเพิ่มมากขึ้น

วิธีการดำการทำยาดมสมุนไพร

วัสดุ-อุปกรณ์

1. ลูกกระวาน
2. ชะลูด
3. พิมเสนน้ำ
4. ยาหอมตราเจดีย์
5. เปราะหอม
6. กานพลู
7. พริกไทยดำ
8. ใบขลุ้



วิธีทำ

